

TCBENCH024

远心光学试验台

参数

物体的视野

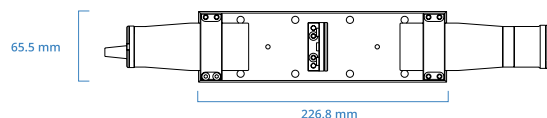
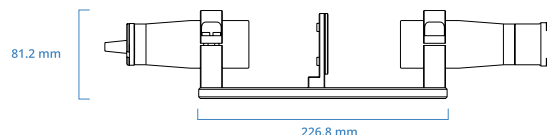
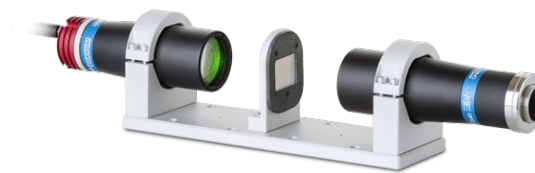
| | | |
|-----------------------------|-----------|-------------|
| 1/2" 探测器 (6.4 x 4.8 毫米) | (mm x mm) | 18.3 x 13.7 |
| 1/1.8" 探测器 (7.13 x 5.37 毫米) | (mm x mm) | 20.4 x 15.3 |
| 2/3" 探测器 (8.8 x 6.6 毫米) | (mm x mm) | 24.1 x 20.2 |

光学说明书

| | | |
|----------------|------------|---------------|
| 放大 | (x) | 0.350 |
| 浅色, 峰值波长 | | green, 520 nm |
| 光学精度 (1) | (μ m) | < 13 |
| 光学精度 (1) | (%) | < 0.05% |
| 景深 | (mm) | 7 |
| CTF @ 70 lp/mm | (%) | > 55 |

大小

| | | |
|----|------|------|
| 长度 | (mm) | 393 |
| 宽度 | (mm) | 65.5 |
| 高度 | (mm) | 78.5 |
| 重量 | (g) | 1430 |
| 接口 | | C |



注释

1. 无软件校正下的最大测量误差; 标准图像校正库产生的测量误差几乎为零。

