

Gocator 2880

双相机三维智能线激光传感器

Gocator 2880智能传感器专为工业环境下的相关应用需求而设计。Gocator简单和灵活多样的设计极大的提高了产品的检测效率进而帮助工厂降低成本和提高生产效率。通过内置于传感器内部的双相机，Gocator2880能够实现各种不同大小、形状复杂物体的完整扫描。

- 内置双相机
- 高速和低延时
- 通过网页浏览器进行设置和控制
- 内置测量工具，无需编程
- 提供完整的开源SDK



完整的扫描

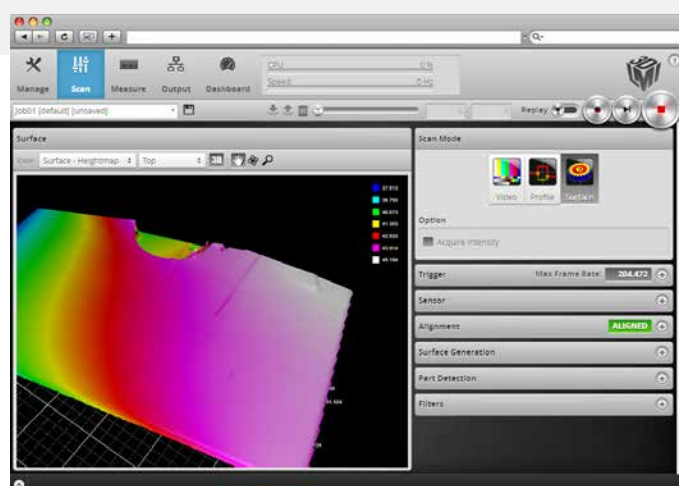
GOCATOR2880专为扫描结构复杂的大型物体而设计，双相机的设计可以很好的解决各种复杂特征带来的盲区问题。传感器的宽视野范围和大测量景深可以同时满足各种不同大小物体的扫描。

独立性和可拓展性

单个GOCATOR传感器不要求额外的控制器、放大器或者计算机即可方便使用，而多个GOCATOR可以非常轻易地通过LMI的MASTER控制器组成测量网络，其中MASTER提供电压分配、激光安全连锁、编码器和数字信号输入以及微秒级同步控制。

集成简单

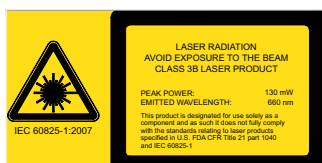
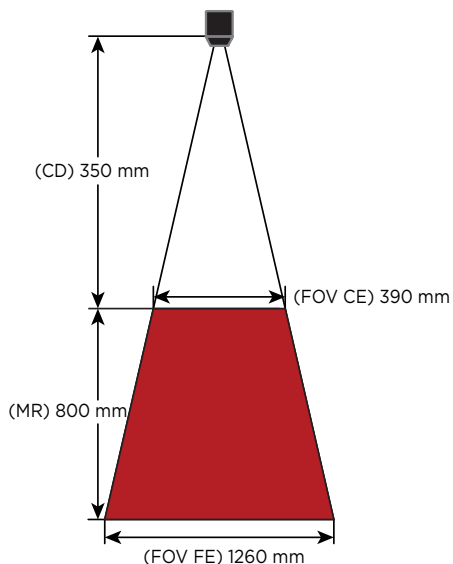
GOCATOR 2880通过一根标准的线缆即可将电源和数据信号连入一个紧凑和轻便的传感器系统，使得安装和集成极为轻松。



Gocator内置Web服务器的固件

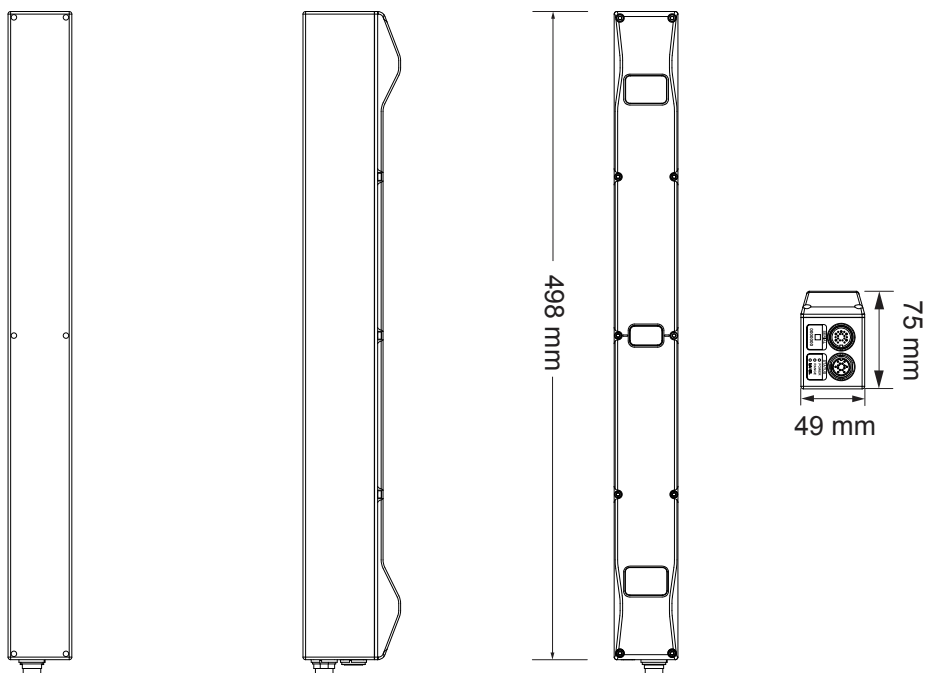
易于使用

标准化的接线方式和仅为500MM大小的紧凑外观设计使得传感器安装和集成非常便利。GOCATOR内置的图形图像界面通过任何浏览器、任何计算机和操作系统即可实现各种各样的轮廓和测量工具设置。无需安装任何额外软件，GOCATOR开箱即用的安装和设置方式异常轻松和便捷。



GOCATOR 2880	
扫描速度	约380-920HZ*
视野范围(FOV)	390mm-1260mm
激光线轮廓点数	1280
分辨率 (X)	0.375mm-1.100mm
分辨率 (Z)	0.092mm-0.488mm
线性度 (Z)	测量范围的0.04%
安装净距离(CD)	350mm
测量范围 (MR)	800mm
激光等级	可见光3B (小于500 mW)
数据接口	GigE千兆以太网
输入	差分编码器、激光安全控制、触发
输出	2路数字输出、RS-485串口 (115K)、1路模拟输出 (4-20mA)
输入电压	+24 到 +48 VDC (13瓦)，波动范围：+/- 10%
外壳	铝合金全密闭机身，IP 67防护等级
工作温度	0°C 到 +50°C
存储温度	30°C 到 +70°C
抗震性	频率10-55HZ，X,Y和Z三个方向上1.5mm双向振幅，每个方向持续2小时
抗冲击性	15克重量进行半正弦冲击，周期11ms,从X,Y和Z三个方向的正负方向冲击

*传感器只有在原始数据模式下才能达到920HZ，且客户需要自行将2个相机的各自数据进行合并
备注：上述参数为最初始数据，最终参数可能会有所改变



美洲
LMI Technologies Inc.
Delta, BC, Canada

欧洲
LMI Technologies GmbH
Teltow/Berlin, Germany

亚太
LMI (Shanghai) Trading Co., Ltd.
Shanghai, China



LMI Technologies公司在全球有诸多分支机构，敬请访问 lmi3d.com/contact